

# Pajulan palvelutalo

Monikäyttöinen kiinteistö  
Sievin sydämessä



# Ajaton kivirakennus, modernit mahdollisuudet

Pajulan  
palvelutalo

Pajulan palvelutalo tarjoaa erinomaiset puitteet esimerkiksi lasten, nuorten tai vanhusten palvelukodiksi tai yritystiloiksi. Vuonna 1952 rakennettua kivirakennusta on vuosien varrella peruskorjattu ja laajennettu useaan otteeseen, joten kiinteistö on siisti, hyväkuntoinen ja varustettu nykyaikaisilla teknisillä ratkaisulla.

Iso tontti, luonnonläheinen sijainti ja lähellä olevat monipuoliset palvelut tekevät siitä ihanteellisen paikan niin asumiseen kuin yritystoimintaan. Kiinteistö sijaitsee vain kilometrin päässä Sievin keskustasta, ja sen ympäristössä on erinomaiset vapaa-ajan ja liikuntamahdollisuudet.



# Pajulan palvelutalo



## **Hyväkuntoinen kivistä rakennus tilavalla ja luonnonläheisellä tontilla ja piha-alueella**

V. 1952 rakennettu, peruskorjattu 1975 ja 1986 ja keittiötilat laajennettu 1992. Asukashuoneita, käytävätilat, wc-/sosiaalitilat ja IV-koneet saneerattu 2012–2016.



## **Modernit ja turvalliset tekniset ratkaisut**

Kaukolämpö, viilennys ilmalämpöpumpuilla, sprinkleri- ja paloilmoitinjärjestelmä sekä jatkuvan sähkönsaannin turvaava varavoimajärjestelmä.



## **Monipuoliset liikunta- ja vapaa-ajan palvelut lähellä**

Valaistu pururata, frisbeegolfrata, laavu, liikuntakeskus, urheilukentät, leikkipuistot ja skeittiparkki löytyvät 20–300 m päästä. Sievistä löytyy myös oma laskettelukeskus sekä monipuolisesti erilaisia maastopyöräilyreittejä.





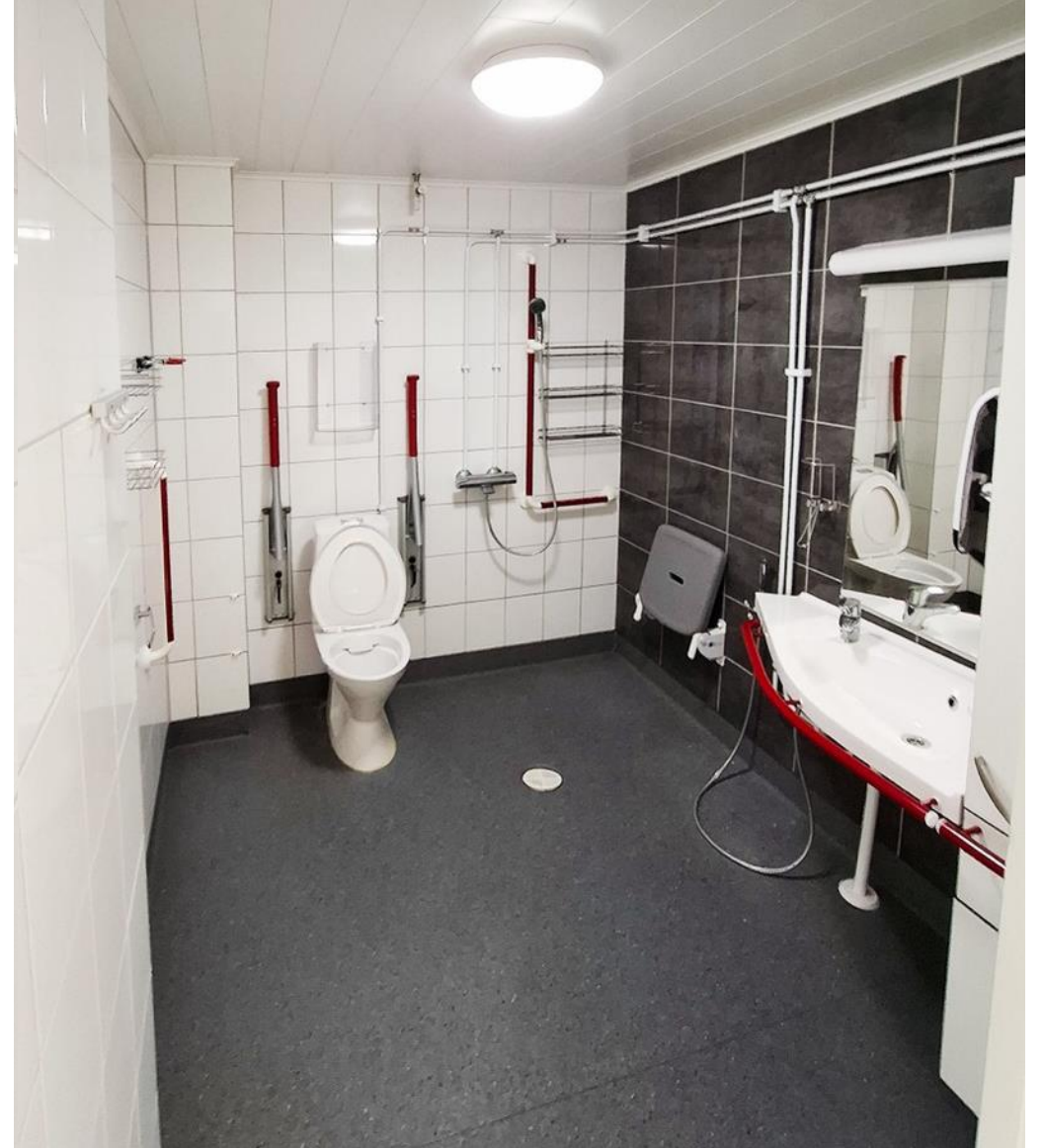
### **Toimiva suurtalouskeittiö ja ruokalaitila**

Mahdollisuus omaan ruokapalveluun tai ulkoistukseen.

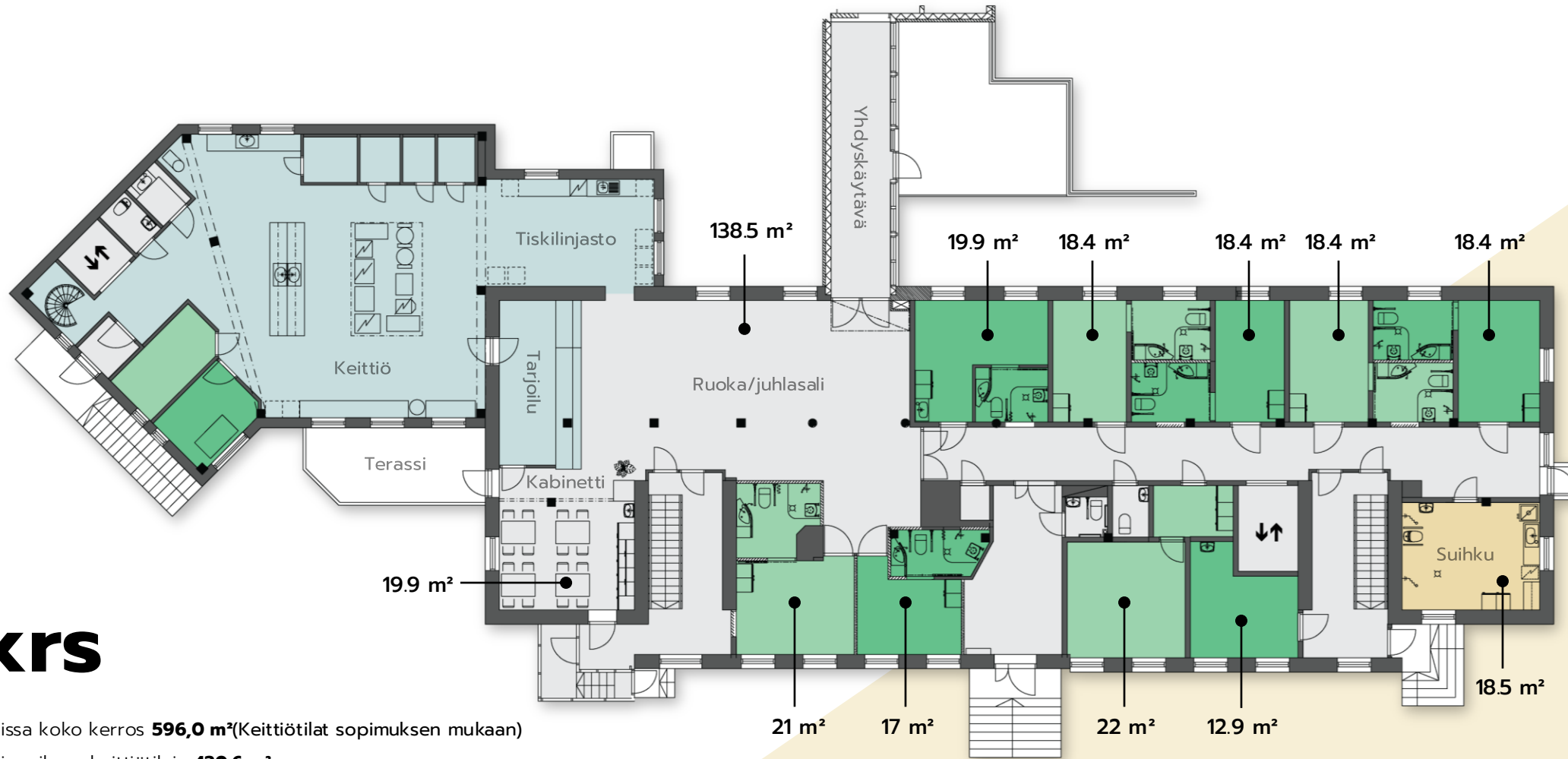


### **Hyvät koulutus- ja nuorisopalvelut vieressä**

Koulukeskus (1–9 lk ja lukio) ja 500 m<sup>2</sup> kokoiset nuorisotilat sijaitsevat vain 200 m päässä Pajulan palvelutalosta.



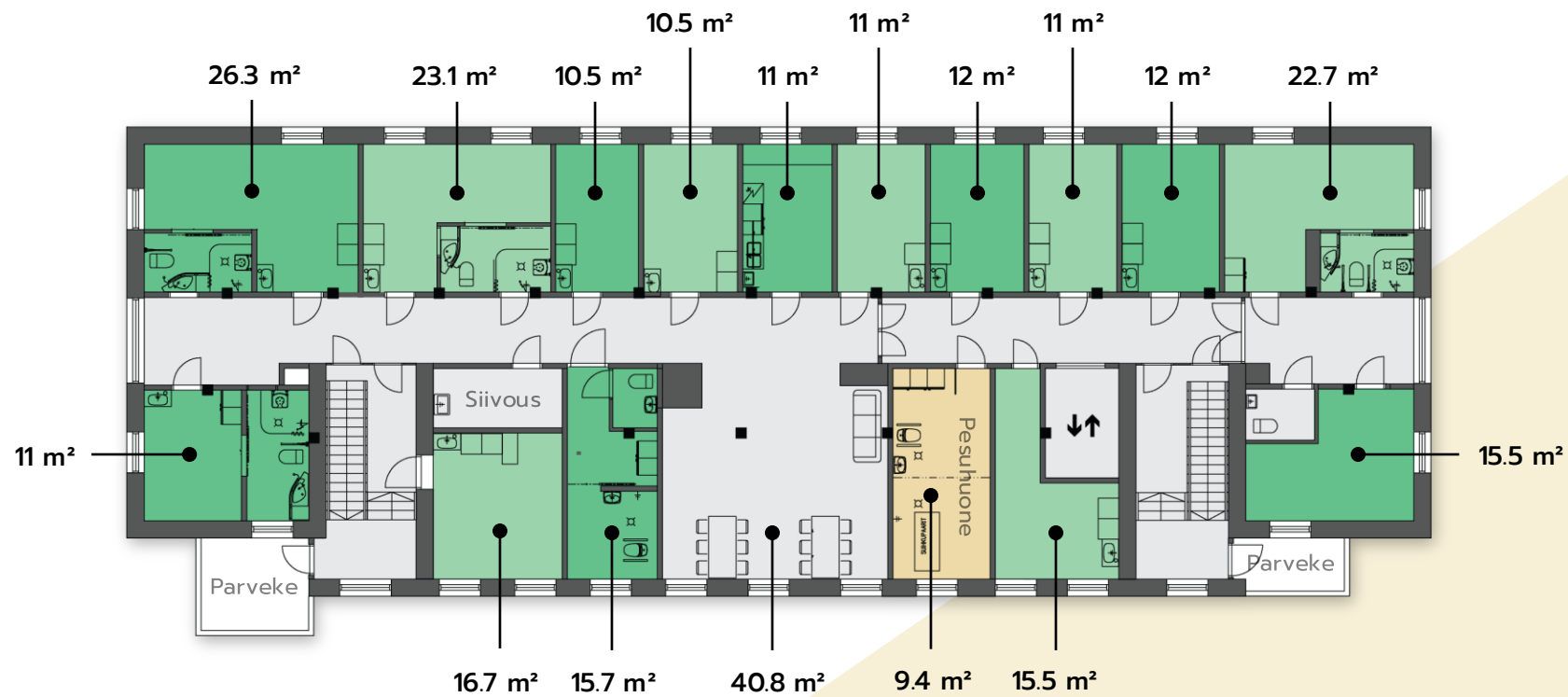




# 1. krs

Vuokrattavissa koko kerros **596,0 m<sup>2</sup>**(Keittiötilat sopimuksen mukaan)

Vuokrattavissa ilman keittiötiloja **430.6 m<sup>2</sup>**



# Elinvoimainen ja kehittyvä Sievi

Sievi on dynaaminen ja perheystävällinen kunta Pohjois-Pohjanmaalla, jossa yhdistyvät hyvät palvelut, monipuoliset työpaikat ja turvallinen elinympäristö. Elinvoimainen Sievi tarjoaa erinomaiset puitteet niin työelämälle kuin vapaa-ajalle.



**Vahva ja nuorekas väestö** – Noin 4800 asukasta, joista paljon lapsiperheitä.



**Vakaa talous ja työpaikkoja** – Noin 1600 työpaikkaa teollisuudessa ja yrityksissä. Kunnan talous on vahva ja velkamäärä alhainen.



**Liikunta, vapaa-aika ja lähiluonto** – Uusi liikuntakeskus ja muut monipuoliset ulkoilu- ja liikuntamahdollisuudet vapaa-aikaan.



**Hyvät koulutuspalvelut** – Uudet ja toimivat koulukiinteistöt, uusi päiväkoti.









# Sijainti ja yhteydet

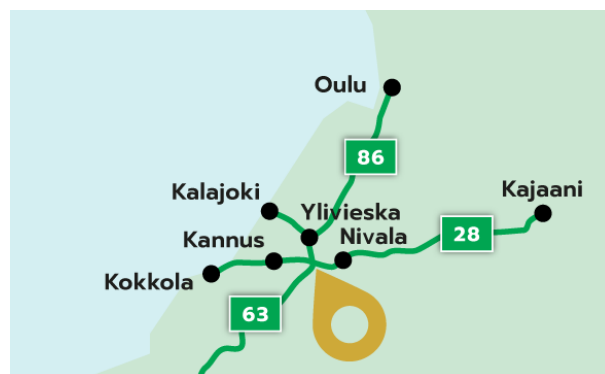
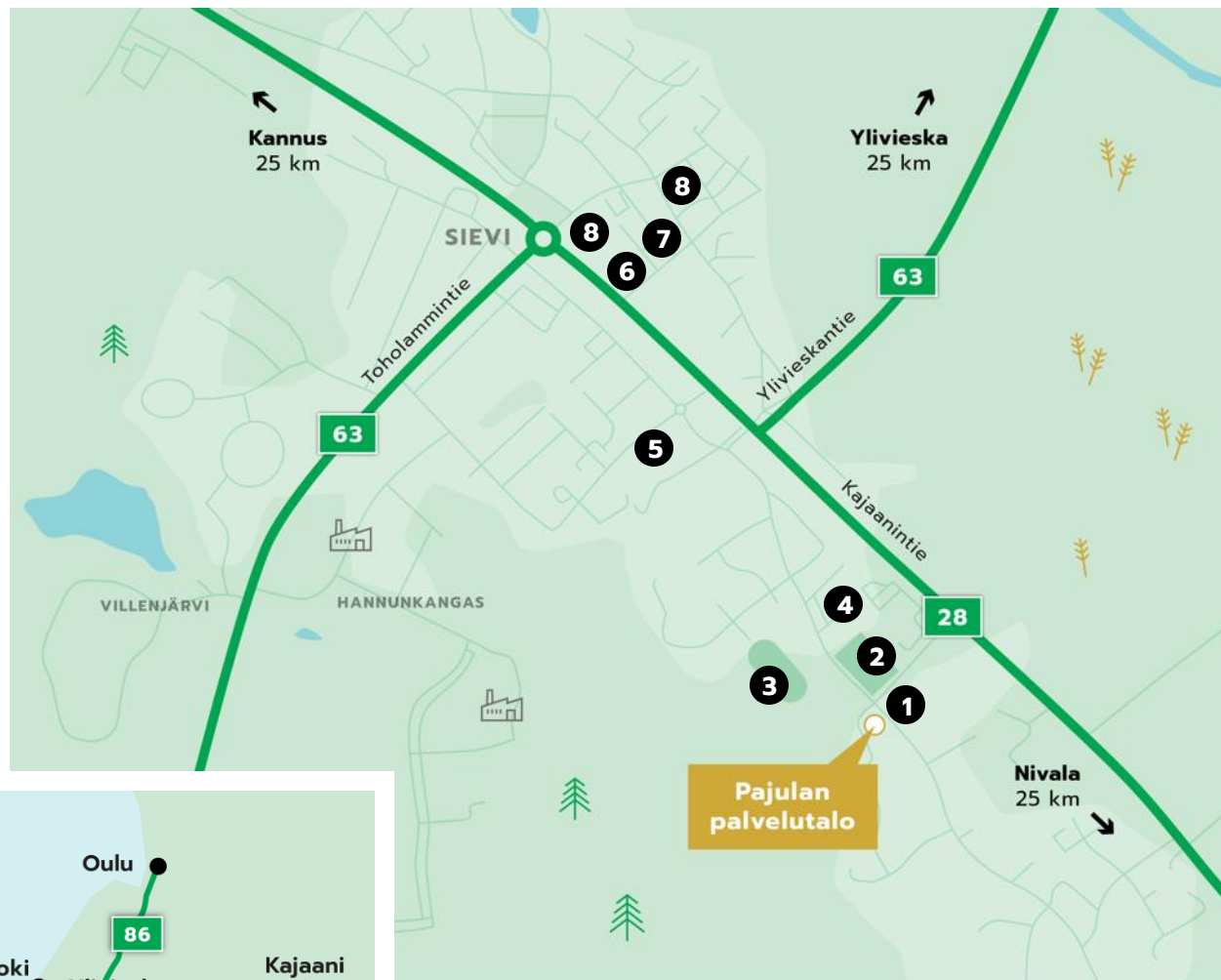
JUSSINMÄENTIE 5, 85410 SIEVI

Valtatien 28 varrella sijaitseva Pajulan palvelutalo on hyvällä paikalla 1 km Sievin keskustasta, hyvien liikenneyhteyksien äärellä. Lähikunnat sekä suuremmat kaupungit palveluineen ovat helpon matkan päässä.

**1 km** Sievin keskusta

**25 km** Ylivieska, Nivala ja Kannus

**152 km** Oulun keskusta



- |                                       |                       |
|---------------------------------------|-----------------------|
| 1. Nuorisotalo                        | 5. Päiväkoti          |
| 2. Jalkapallokenttä ja monitoimihalli | 6. Ulkokuntoilupaikka |
| 3. Urheilukenttä                      | 7. Kirjasto           |
| 4. Koulukeskus                        | 8. Ruokakauppa        |

# Yritys X...

## INDIKATIIVINEN VUOKRAUSEHDOTUS

<b>Vuokrattava kohde:</b>	Jussinmäentie 5, 85410 Sievi
<b>Vuokrattava tila:</b>	Palvelutalo Pajula 1 ja 2 kerros
<b>Vuokrattava pinta-ala:</b>	860,0 m <sup>2</sup>
<b>Vuokra-aika:</b>	1 vuotta/sopimuksen mukaan
<b>Sopimuksen aloitus:</b>	1.4.2025 / sopimuksen mukaan
<b>Bruttovuokra:</b>	11 180 € / kk, 13 € / m <sup>2</sup> / kk
<b>Vuokrantarkistus:</b>	1 kerta vuodessa/sopimuksen mukaan.
<b>Sähkö ja vesi:</b>	Sisältyy vuokraan
<b>Vuokravakuus:</b>	1 Kk
<b>Muuta:</b>	Hyvät toimivat tilat moneen eri käyttöön. Tee tarjous ja käy katsomassa!



# Sievi – kuin kotiin tulisi

Vuokraamme tilat joustavasti eri tarpeisiin.  
Ota yhteyttä, niin kerromme lisää!



**JARKKO KIVIOJA**

[jarkko.kivioja@sievi.fi](mailto:jarkko.kivioja@sievi.fi)

044 4883 269

