

SIEVI-NEULE

Lanka

Isokummun kehräämön 3-säikeinen Päivikki, tex 180 x 3, 185 m / 100 g. 100 % kotimainen, 100 % villaa, 100 % myrkytön, 100 % kehruuöljytön.
www.isokummun.com

Langan menekki

Pääväriä 400 (500) 500 (600) g
Kuvioväriä 150 (150) 200 (200) g

Koot

XS/ S ry 90 cm, (M ry 99 cm), L ry 117 cm, (XL ry 132 cm)

Neuleen (noin)mittoja

resorit 5 cm, pituus olkapäästä helmaan 65 (70) 75 (80) cm

Hihan pituus hihansuusta kainaloon

noin 45 (47) 49 (51) cm

Ympärys kaarrokkeen jälkeen

33 (37) 43 (47) cm

Ympärys ranteesta

22 (22) 25 (25) cm

Kaarrokkeen korkeus ennen hihojen ja helman erottamista edestä mitattuna, joustin mukaan laskettuna on noin 25 (25) 26 (26) cm

Kaarrokkeen ympärys alareunasta

132 (151) 175 (193) cm

Helman koko korkeus kainalosta

48 (50) 52 (54) cm

Helman kuvion korkeus

18 cm (+ resori noin 5 cm)

Helman ympärys

95 (104) 122 (132)

Kuvassa neule on M-kokoa.

Puikot

Sukkapuikot, pyöröpuikot 30 cm ja 60–80 cm nro 4 ja 4,5 tai käsialan mukaan

Lisäksi: Silmukkamerkkejä.

Neuletiheys

18 s x 23 krs = 10 cm x 10 cm

Suosittelavaa on neuloa mallitilkku sileää neulosta, josta mittaat neuletiheyden. Jos silmukoita mallitilkussa on enemmän kuin suositeltu neuletiheys on, vaihda puikot ohuempiin. Jos vähemmän, vaihda puikot paksumpiin. Yksiväriset osuudet voi neuloa 0,5 mm ohuemmilla puikoilla mitä kirjoneule. Resorit voi neuloa 1–1,5 mm ohuemmilla puikoilla.

Suunnittelija: Hanne Piirainen



Neuleen kuvioissa näkyvät Sievin pitkä historia ja juuret maaseudulla: metsät, pellot, ohrantähkät, mutti, Kiurun-kankaan arkeologiset löydöt ja kotiseutumuseon ääriiviivat.

SIEVI

❤️ **kuin kotiin tulisi**

Neuleen ohje, ohjetiedustelut: Hanne Piirainen,
hanne.piirainen@gmail.com ig, fb: Puikoillapeltolassa

Ohje

Kaulus: Luo lyhyelle pyöröpuikolle 80 (90) 100 (110) s. Sulje renkaaksi, lisää silmukkamerkki kerroksen alkuun. Neulo suljettuna neuleena joustinta, 1 oikein, 1 nurin koko kerroksen ajan, yhteensä 12 krs.

Takaosan korotus: (Tämän niskaan tulevan korotuksen voi myös jättää kokonaan pois, jolloin voit siirtyä suoraan kaarrokeosioon.) Neulotaan joustinta edestakaisin, oikeat silmukat oikein ja nurjat nurin.

Oikea krs: Neulo 8 (8) 10 (10) s, käännä työ, kiristä lanka puikon ympärille.

Nurja krs: Neulo kerroksen alkuun ja vielä 8 (8) 10 (10) s. Käännä työ, kiristä lanka puikon ympäri.

Oikea krs: Neulo kerroksen alkuun, 8 (8) 10 (10) s josta viimeisessä sekä silmukka että kääntymiskohdan lankalenkki oikein yhteen, neulo vielä 8 (8) 10 (10) s, käännä työ, kiristä lankalenkki puikon ympäri.

Nurja krs: Neulo kerroksen alkuun, 8 (8) 10 (10) s josta viimeisessä sekä silmukka että kääntymiskohdan lankalenkki oikein yhteen. Neulo vielä 8 (8) 10 (10) s, käännä työ, kiristä lankalenkki puikon ympäri.

Oikea krs: Neulo kerroksen alkuun.

Kaarroke: Neulo 1 krs oikeaa neuloen kääntymiskohdassa silmukka ja lankalenkki oikein yhteen. Lisää kerroksella tasavälein 4 (6) 8 (10) s. Puikoilla on nyt 84 (96) 108 (120)s.

Aloita kaarrokkeen kaavio A

Laita silmukkamerkki työn alkuun, neulo yksi mallikerta, laita silmukkamerkki. Neulo kaavion mallikerta 7 (8) 9 (10) kertaa, laita silmukkamerkki jokaisen mallikerran vaihtumiskohtaan.

Ensimmäisellä kerroksella mallikerrassa on 12 silmukkaa sekä lisätään 6 silmukkaa, yhteensä 18 s/mallikerta. Ensimmäisen kerroksen jälkeen puikoilla on 126 (144) 162 (180) s.

Neulo kerrokset 1–41. Huom. Vaihda pidemmät pyöröpuikot tarpeen mukaan.

Kerroksella 41 silmukoita on yhteensä 238 (272) 306 (340) s. Neulo 1 kerros päävärillä, lisää kerroksella tasavälein 10 (6) 10 (8) s. Silmukoita on nyt 248 (278) 316 (348).

Poista muut silmukkamerkit, mutta jätä merkki kerroksen alkuun.

Jatka neulomalla oikeaa päävärillä, kunnes kaarrokkeen korkeus on 25 (25) 26 (26) cm.

Erota hihat ja helma

Takakappale 37 (41) 47 (52) s kerroksen alusta ja 38(42)48(52) kerroksen lopusta.

Hiha 49 (56) 63 (70) s.

Etukappale 75 (83) 95 (104) s.

Toinen hiha 49 (56) 63 (70) s.

Siirrä hihojen silmukat apulangoille odottamaan.

Etu- ja takakappaleen alaosa

Jatka sileää neuletta.

Siirrä kerroksen aloituskohta kainaloon keskelle, takakappaleen alkuun: Luo kainaloa varten. 5 (5) 8 (8) uutta silmukkaa. Neulo takakappaleen 75 (83) 95 (104) s, luo kainaloa varten 10 (10) 15 (15) uutta silmukkaa. Neulo etukappaleen 75 (83) 95 (104) s luo kainaloa varten vielä 5 (5) 7 (7) uutta silmukkaa, sulje ympyräksi. Puikoilla on nyt 170 (186) 220 (238).

Kun olet neulonut helmaa 25 (27) 29 (30) cm, neulo 1 krs oikeaa, jolla lisää 0 (1) 1(0) s (170(187)221(238) s).

Aloita helman kaavio B.

Neulo kaavion silmukat 1–17 5 (6) 7 (8) kertaa, neulo silmukat 18–51, neulo silmukat 52–68 2 (3) 4 (4) kertaa.

Tai: Neulo kaavion silmukat 1–17 yhteensä 10 (11) 13 (14) kertaa.

Kun olet neulonut kaavion kerrokset 1–42, neulo 1 krs oikeaa ja kavenna tasavälein 10 (15) 15 (15) s. Neulo helmaan joustinta 1 oikein, 1 nurin yhteensä 12 krs. Päättele silmukat.

Hihat

Ota puikoille hihan 49 (56) 63 (70) silmukkaa ja poimi kainaloa varten luoduista silmukoista 10 (10) 15 (15) s. **(Huom! Voit poimia tarvittaessa 12 s, jos näyttää siltä, että reunoille jää reiät. Neulo tällöin 2 ensimmäistä ja 2 viimeistä silmukkaa oikein yhteen ensimmäisellä kerroksella.)** Silmukoita on nyt 59 (66) 78 (85).

Neulo hiha päävärillä. Kerroksen vaihtumiskohta on nyt kainaloon luotujen silmukoiden keskikohta, laita siihen silmukkamerkki.

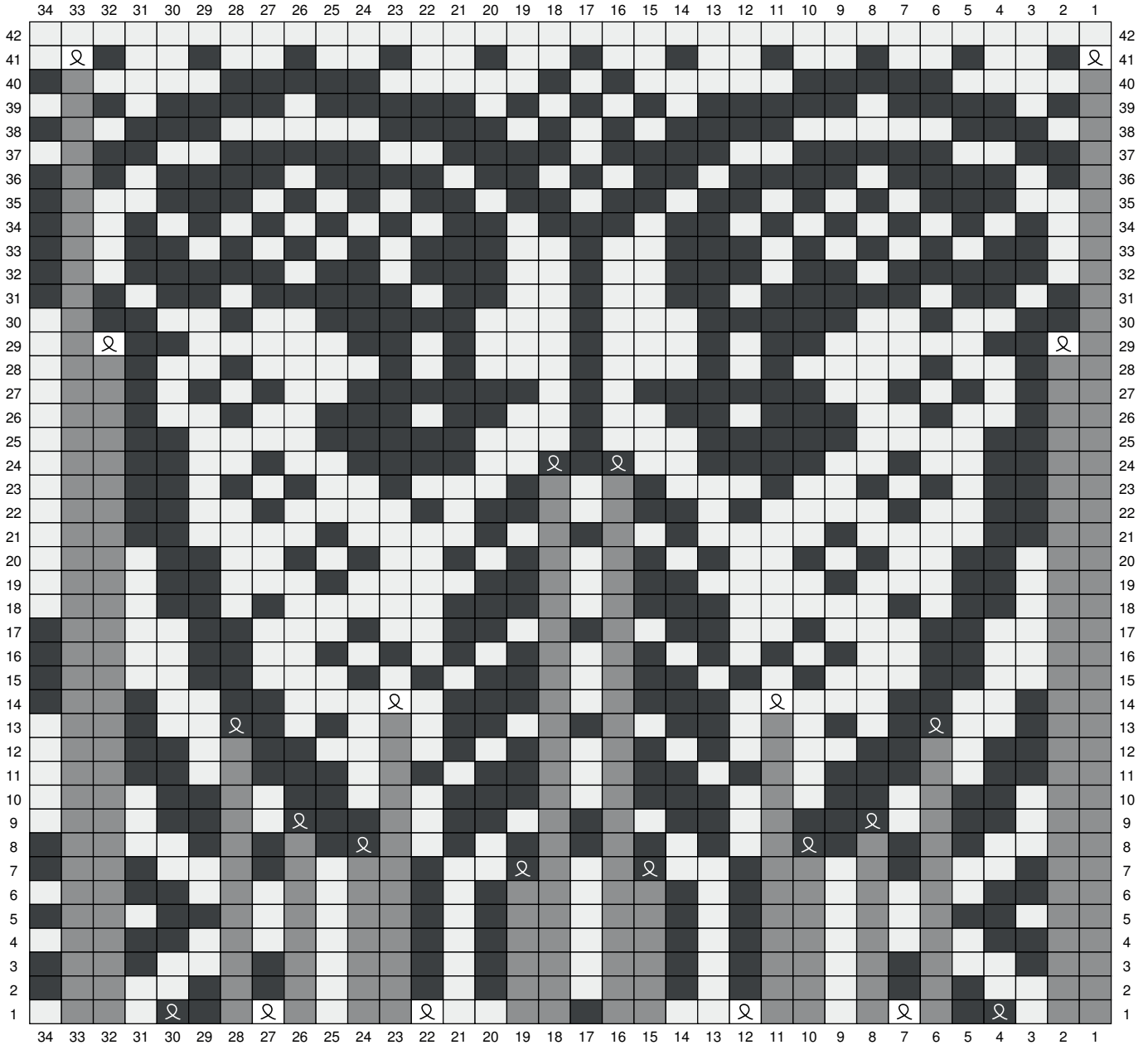
Neulottuasi 2 (1) 2 (1) cm, aloita kavennukset.

Neulo kerroksen alusta 1 o, 2 oikein yhteen, kun kerroksella on jäljellä 3 s, tee ylivetokavennus, 1 o. Toista kavennukset 3,5 (3) 2,5 (2) cm välein yhteensä 9 (13) 16 (20) kertaa. Kun hihan pituus on 40 (42) 44 (46) cm, kavenna tasavälein viimeisellä oikealla kerroksella ennen resoria 1 (0) 1 (0) s. Silmukoita on 40 (40) 45 (45). Neulo 1 oikein, 1 nurin joustinta 12 krs, päättele silmukat. Neulo toinen hiha samoin.


Viimeistely

Päättele langanpäät. Kostuta neule ja anna kuivaa tasaiselle alustalle levitettynä.

A




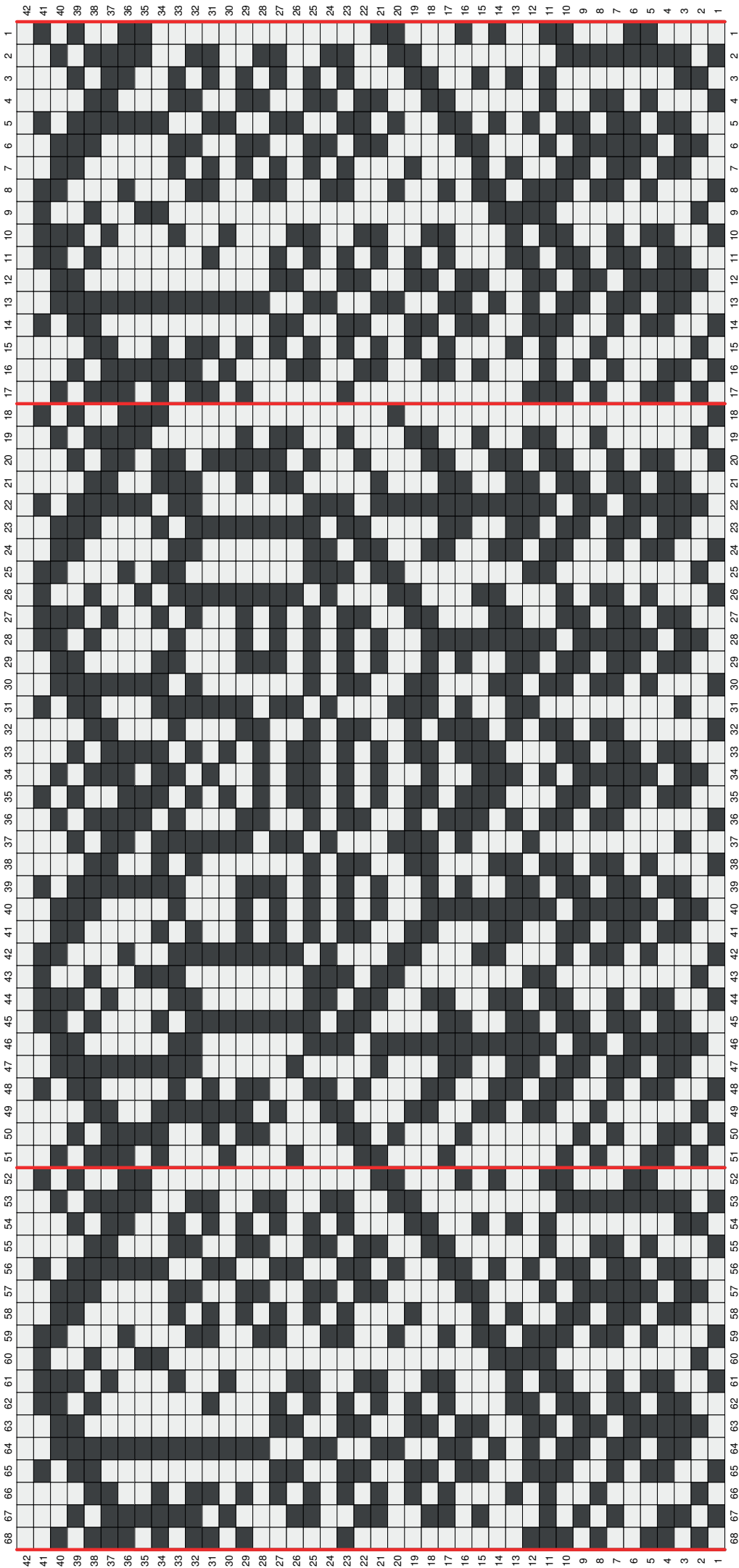
 Ei neulota, tyhjä ruutu

 Pääväri

 Kuvioväri

 Lisää silmukka neulomalla puikkojen välinen lanka kiertäen oikein

 Lisää silmukka neulomalla puikkojen välinen lanka kiertäen oikein



- Päättyvä
- Kuvioväri
- Mallikerta

B

