

Pajulan palvelutalo

Monikäyttöinen kiinteistö
Sievin sydämessä

Ajaton kivirakennus, modernit mahdollisuudet

Pajulan palvelutalo tarjoaa erinomaiset puitteet esimerkiksi lasten, nuorten tai vanhusten palvelukodiksi tai yritystiloiiksi. Vuonna 1952 rakennettua kivirakennusta on vuosien varrella peruskorjattu ja laajennettu useaan otteeseen, joten kiinteistö on siisti, hyväkuntoinen ja varustettu nykyaikaisilla teknisillä ratkaisuilla.

Iso tontti, luonnonläheinen sijainti ja lähellä olevat monipuoliset palvelut tekevät siitä ihanteellisen paikan niin asumiseen kuin yritystoimintaan. Kiinteistö sijaitsee vain kilometrin päässä Sievin keskustasta, ja sen ympäristössä on erinomaiset vapaa-ajan ja liikuntamahdollisuudet.

Pajulan
palvelutalo

Pajulan palvelutalo



Hyväkuntoinen kivirakennus tilavalla ja luonnonläheisellä tontilla ja piha-alueella

V. 1952 rakennettu, peruskorjattu 1975 ja 1986 ja keittiötilat laajennettu 1992. Asukashuoneita, käytävätilat, wc-/sosiaalitilat ja IV-koneet saneerattu 2012–2016.



Modernit ja turvalliset tekniset ratkaisut

Kaukolämpö, viilennys ilmalämpöpumpuilla, sprinkleri- ja paloilmoitinjärjestelmä sekä jatkuvan sähkönsaannin turvaava varavoimajärjestelmä.



Monipuoliset liikunta- ja vapaa-ajan palvelut lähellä

Valaistu pururata, frisbeegolfrata, laavu, liikuntakeskus, urheilukentät, leikkipuistot ja skeittiparkki löytyvät 20–300 m päästä. Sievistä löytyy myös oma laskettelukeskus sekä monipuolisesti erilaisia maastopyöräilyreittejä.





Toimiva suurtalouskeittiö ja ruokalata

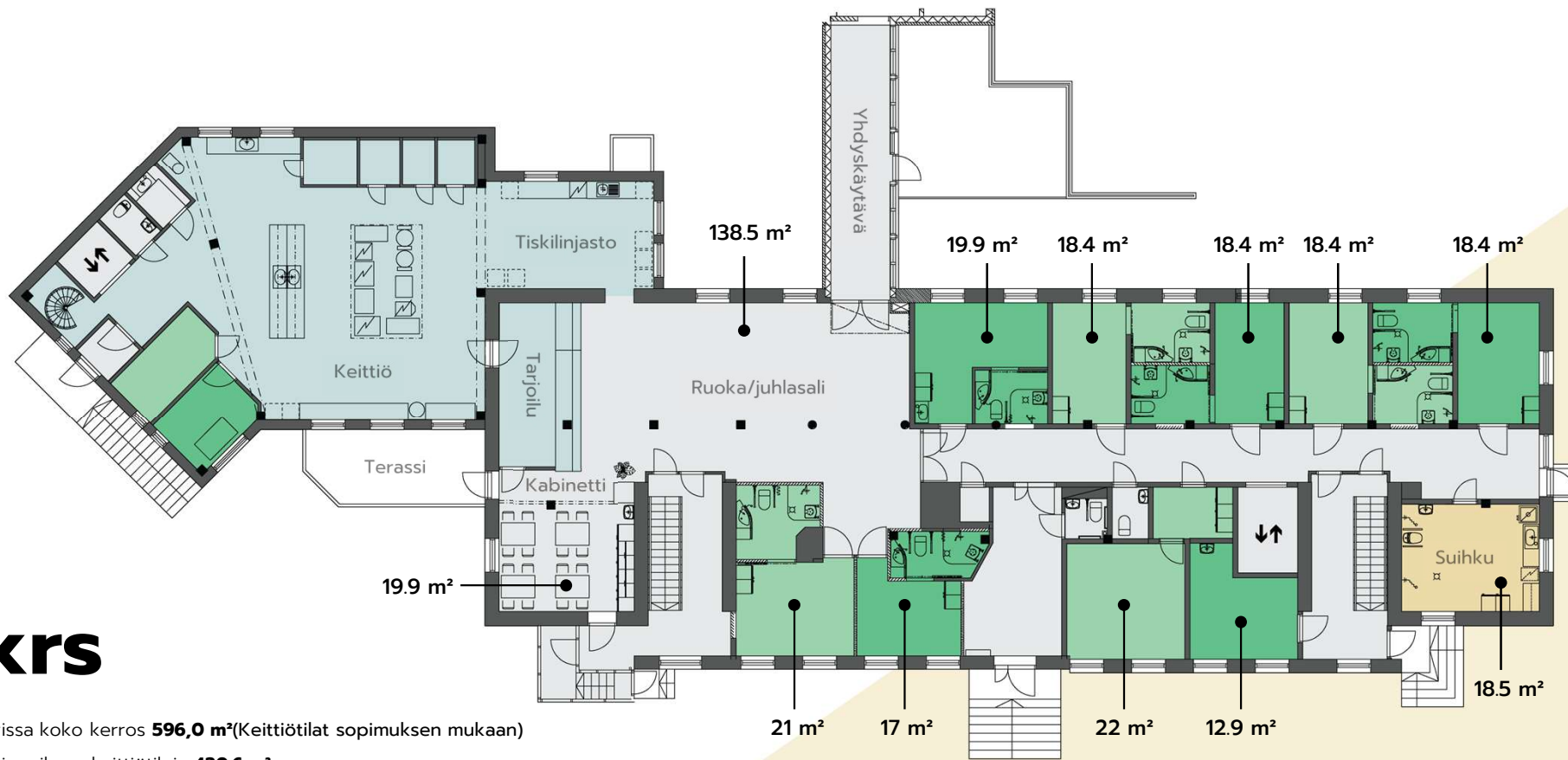
Mahdollisuus omaan ruokapalveluun tai ulkoistukseen.



Hyvät koulutus- ja nuorisopalvelut vieressä

Koulukeskus (1–9 lk ja lukio) ja 500 m² kokoiset nuorisotilat sijaitsevat vain 200 m päässä Pajulan palvelutalosta.

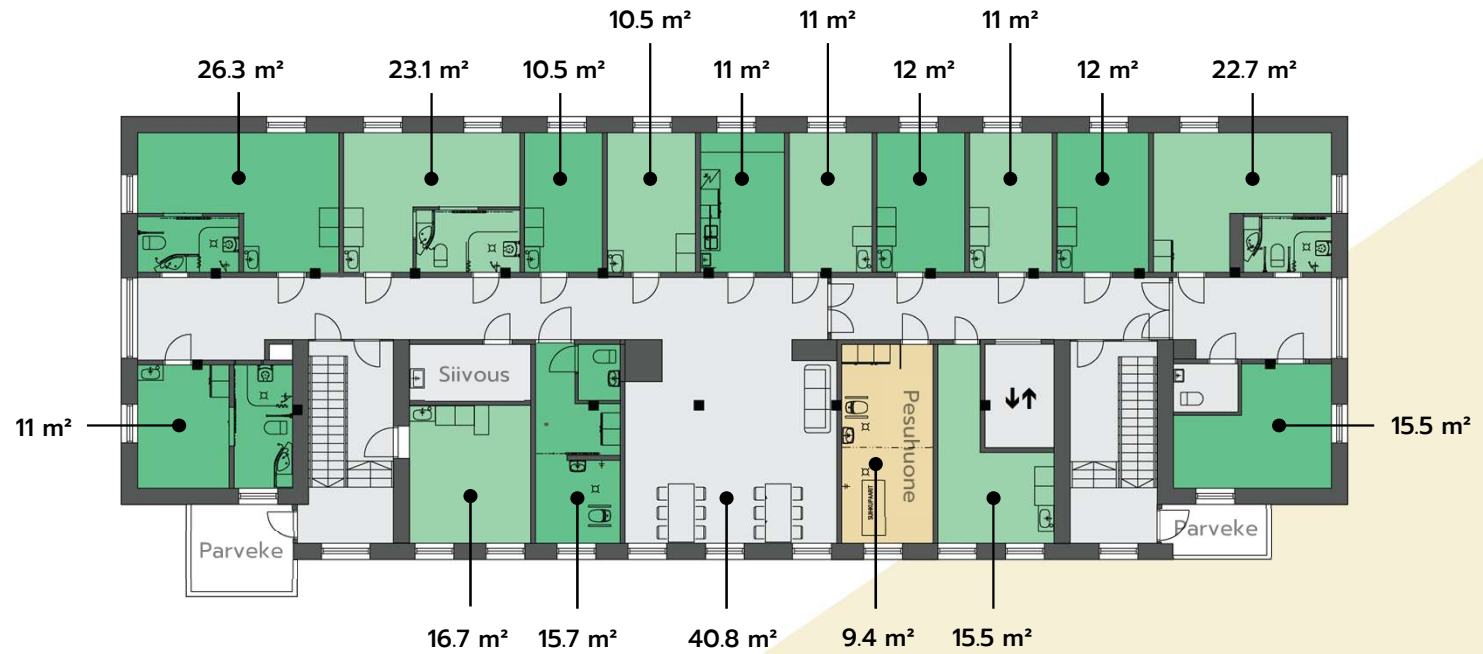




1. krs

Vuokrattavissa koko kerros **596,0 m²** (Keittiötilat sopimuksen mukaan)

Vuokrattavissa ilman keittiötiloja **430.6 m²**



2. krs

Vuokrattavissa koko kerros **430 m²**
tai esimerkiksi puolet kerroksesta.

Elinvoimainen ja kehittyvä Sievi

Sievi on dynaaminen ja perheystävällinen kunta Pohjois-Pohjanmaalla, jossa yhdistyvät hyvät palvelut, monipuoliset työpaikat ja turvallinen elinympäristö. Elinvoimainen Sievi tarjoaa erinomaiset puitteet niin työelämälle kuin vapaa-ajalle.



Vahva ja nuorekas väestö – Noin 4800 asukasta, joista paljon lapsiperheitä.



Vakaa talous ja työpaikkoja – Noin 1600 työpaikkaa teollisuudessa ja yrityksissä. Kunnan talous on vahva ja velkamäärä alhainen.



Liikunta, vapaa-aika ja lähiluonto – Uusi liikuntakeskus ja muut monipuoliset ulkoilu- ja liikuntamahdollisuudet vapaa-aikaan.



Hyvät koulutuspalvelut – Uudet ja toimivat koulukiinteistöt, uusi päiväkoti.





Sijainti ja yhteydet

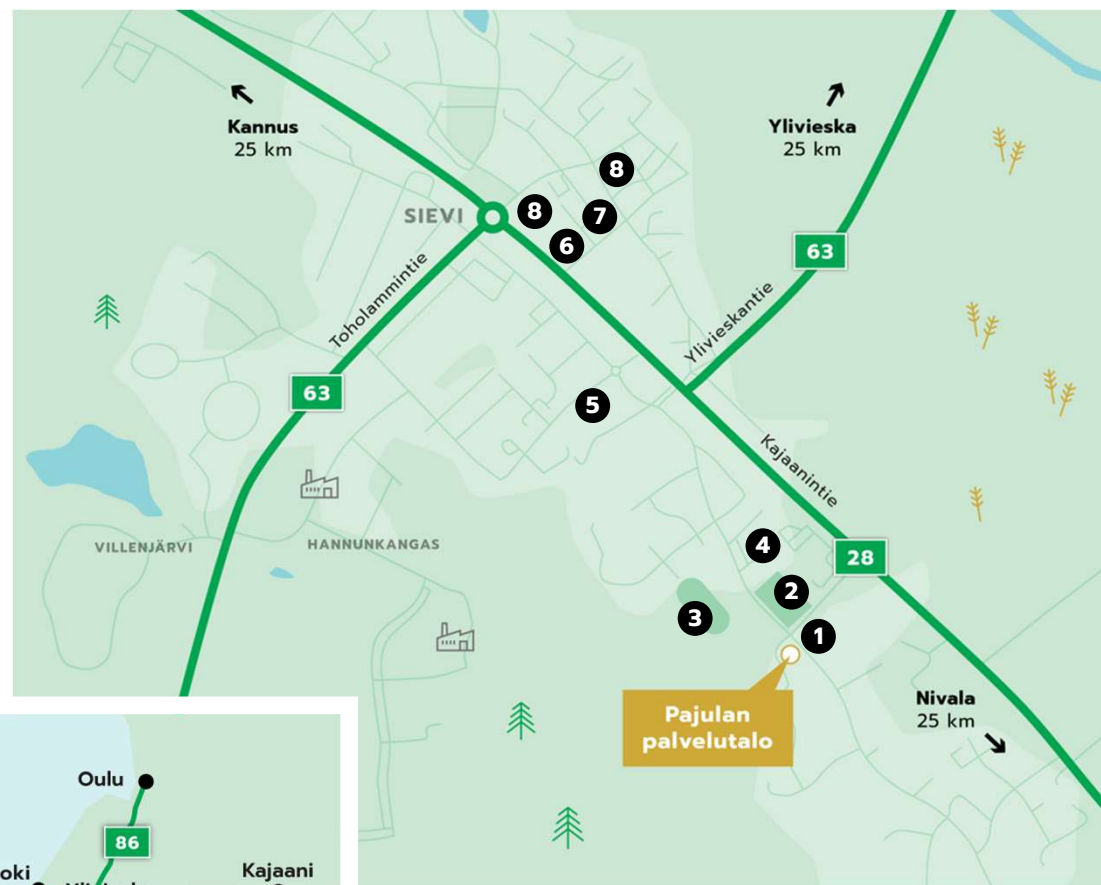
JUSSINMÄENTIE 5, 85410 SIEVI

Valtatien 28 varrella sijaitseva Pajulan palvelutalo on hyvällä paikalla 1 km Sievin keskustasta, hyvien liikenneyhteyksien äärellä. Lähikunnat sekä suuremmat kaupungit palveluineen ovat helpon matkan päässä.

1 km Sievin keskusta

25 km Ylivieska, Nivala ja Kannus

152 km Oulun keskusta



- | | |
|---------------------------------------|-----------------------|
| 1. Nuorisotalo | 5. Päiväkoti |
| 2. Jalkapallokenttä ja monitoimihalli | 6. Ulkokuntoilupaikka |
| 3. Urheilukenttä | 7. Kirjasto |
| 4. Koulukeskus | 8. Ruokakauppa |

Yritys X...

INDIKATIIVINEN VUOKRAUSEHDOTUS

Vuokrattava kohde:	Jussinmäentie 5, 85410 Sievi
Vuokrattava tila:	Palvelutalo Pajula 1 ja 2 kerros
Vuokrattava pinta-ala:	860,0 m ²
Vuokra-aika:	1 vuotta/sopimuksen mukaan
Sopimuksen aloitus:	1.4.2025 / sopimuksen mukaan
Bruttovuokra:	11 180 € / kk, 13 € / m ² / kk
Vuokrantarkistus:	1 kerta vuodessa/sopimuksen mukaan.
Sähkö ja vesi:	Sisältyy vuokraan
Vuokravakuus:	1 Kk
Muuta:	Hyvät toimivat tilat moneen eri käyttöön. Tee tarjous ja käy katsomassa!

Sievi – kuin kotiin tulisi

Vuokraamme tilat joustavasti eri tarpeisiin.
Ota yhteyttä, niin kerromme lisää!



JARKKO KIVIOJA

jarkko.kivioja@sievi.fi

044 4883 269

SIEVI
SIEVIN KUNTA

